

台風 15 号による避難勧告等の発令と避難所開設

鴨志田緑小学校地域防災拠点

近年、台風やゲリラ豪雨等の被害が頻発しており、9月3日の磯子区での集中豪雨のような記事を新聞やテレビで視聴する事が多くなっています。

今回9月8日に接近した台風15号の場合では、同日17時00分鶴見川流域洪水の可能性により、この地域では鴨志田町と寺家町の一部に横浜市から「避難準備・高齢者等避難開始（警戒レベル3）」が発令され、この緊急情報は青葉区の防災情報通達システム（ラジオと電話）を通じて地域の防災責任者に伝達され、鴨志田緑小学校の避難所も自動的に開設される事となりました。

17時30分頃、青葉区役所職員・小学校教員・民生委員及び地域防災拠点の事務局員が体育館に集合し、備蓄庫からマット、毛布、ラジオ、懐中電灯や電池を運び出し、小学校備品の扇風機2機設置し、避難所設営を行うと共に食料品の調達も実施しました。

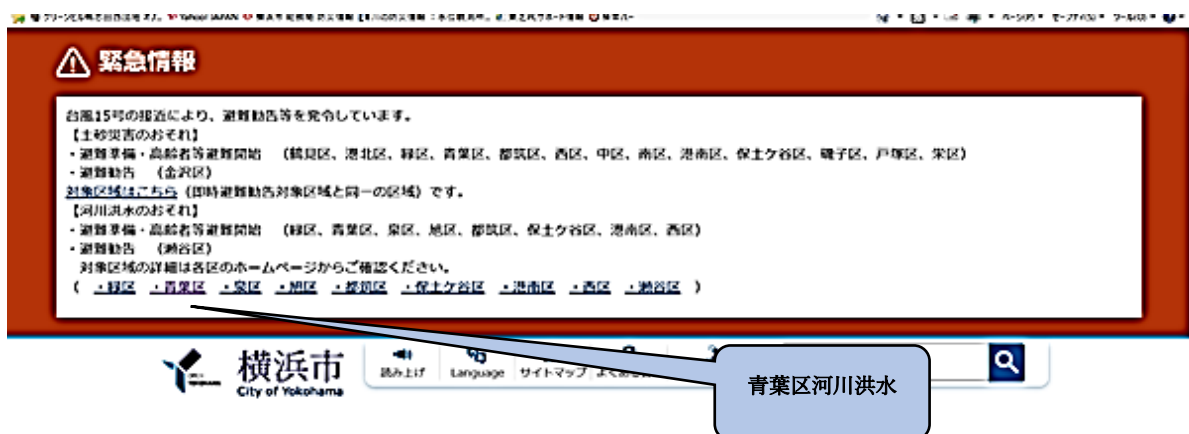
当地域内で要援護者として青葉区役所に登録されている方で、避難対象地域にお住まいの方が2名おりましたが、担当民生委員が要援護者の避難状況（親戚の住宅の2階に避難）の確認を済ませました。

実際の避難者は鶴見川近くにお住まいの1家族だけでしたが、台風一過後の9月9日午前7時に避難解除に伴い避難所は閉鎖されました。

今後も避難勧告等の発令される状況も多くなると予想されると思われますので、地域の皆様も公共機関からの緊急情報に基づき、迅速な避難や命を守るための最善の行動を取る様お願いいたします。

● 災害時の緊急情報_横浜市危機管理局の HP

<https://www.city.yokohama.lg.jp/kurashi/bousai-kyukyu-bohan/bousai-aigai/bosai/information.html>

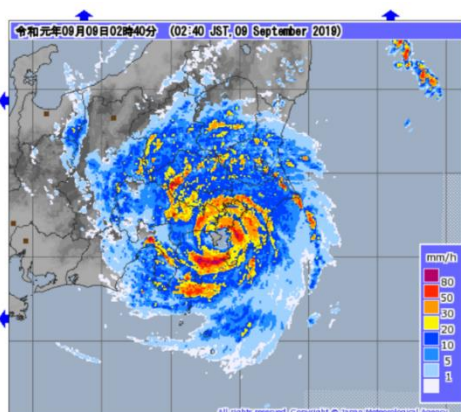


● 災害時の緊急情報_青葉区

https://www.city.yokohama.lg.jp/aoba/kurashi/bosai_bohan/saigai/hinannkaisetsu.html



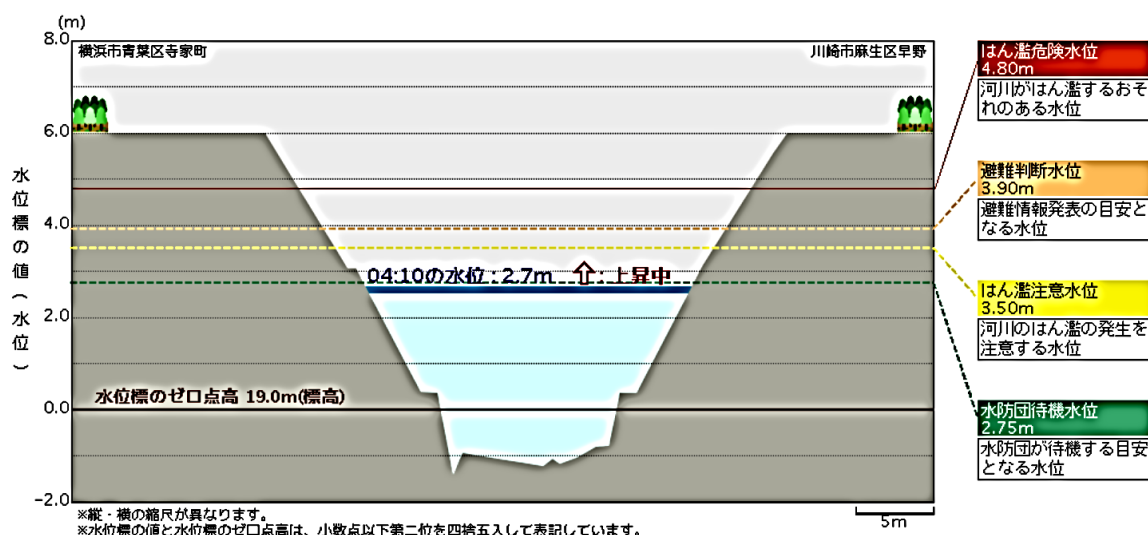
● 資料①：気象庁レーダー（9月9日午前2時40分）寺家橋近辺の雨量がピーク時の雨雲



● 資料②：鶴見川寺家橋近辺の水位（9月9日午前4：10）国土交通省「川の防災情報」より

水系名	河川名	管理者	位置	所在地	水位標のゼロ点高	雨量観測所
鶴見川	谷本川	国交省 京浜河川事務所	左岸27.23km	神奈川県川崎市麻生区早野 (寺家橋下流約50m(左岸))	19.0m	都田

水位に「水位標のゼロ点高」を加えると水面の標高になります。



● 資料③：鶴見川寺家橋近辺の雨量・水位の変化（9月9日午前4時30分）データソース同上

雨量のピークは、2：40～2：50の10分間に8ミリ

2：00～3：00の1時間に33ミリ

水位のピークは、4：10の2.66mで、水防団待機水位2.75mまで僅か

